

# IX CODEGALAC

## Situación y Perspectivas del Sector Lácteo Centroamericano

**Erick Montero**

Director Ejecutivo, Cámara Nacional de Productores de Leche de CR

Coordinador Técnico FECALAC

**San José, 30 de Octubre, 2006**

# **El Mercado Mundial de Productos Lácteos**

# Características del Mercado Mundial de Productos Lácteos

- Concentrado:

- Seis países o uniones aduaneras producen el 65% del total mundial de leche fluida (Unión Europea, Estados Unidos, Rusia, Brasil, Australia y Nueva Zelanda).
- Cuatro países son responsables del 70% de las exportaciones totales (UE, AUS, EU y NZ).
- Una empresa es la responsable del 35% de las exportaciones mundiales (FONTERRA)

# Características del Mercado Mundial de Productos Lácteos

- **Residual:**

- Menos de un 10% de la producción mundial de leche se comercializa internacionalmente.

- **Volátil:**

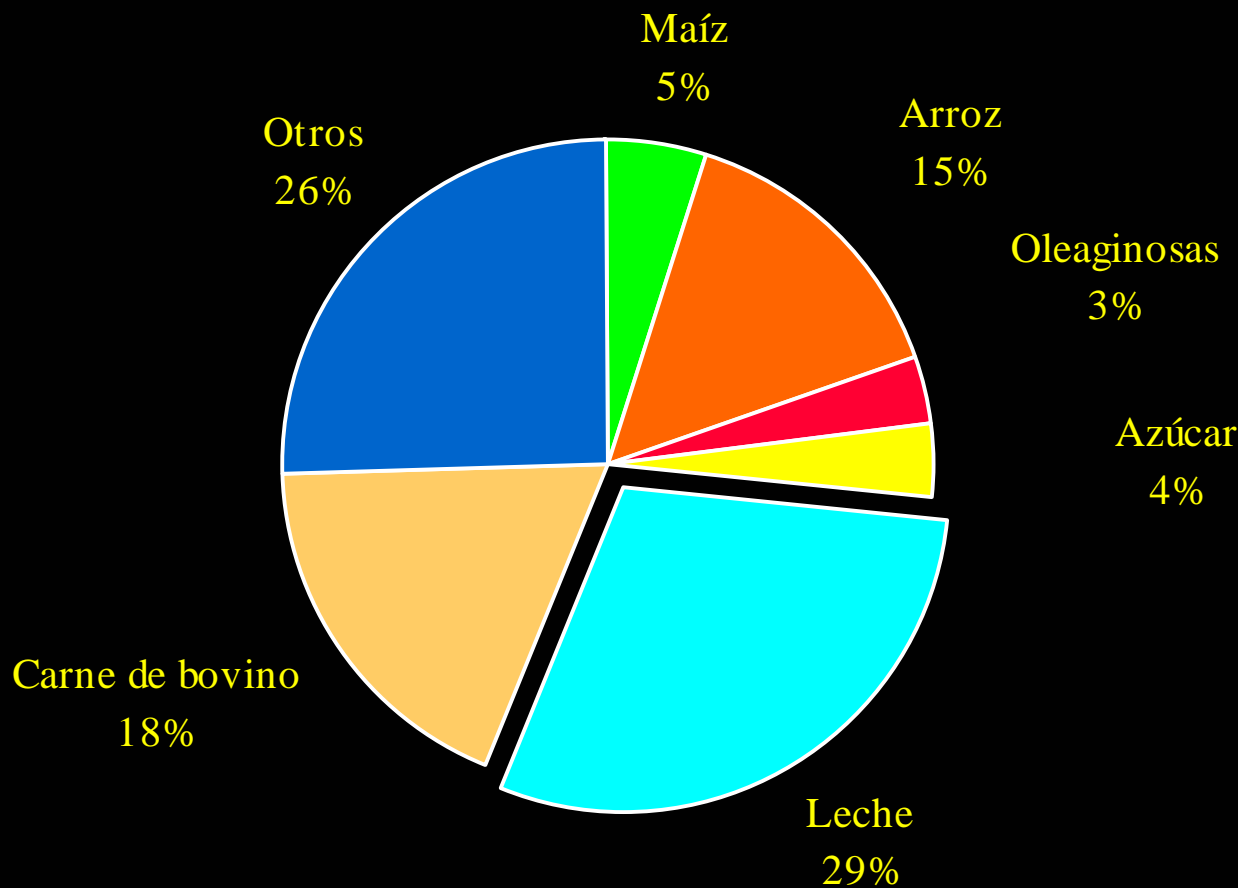
- La concentración de la producción y de las exportaciones ocasiona que los ajustes en los mercados domésticos afectan los precios internacionales significativamente

# Características del Mercado Mundial de Productos Lácteos

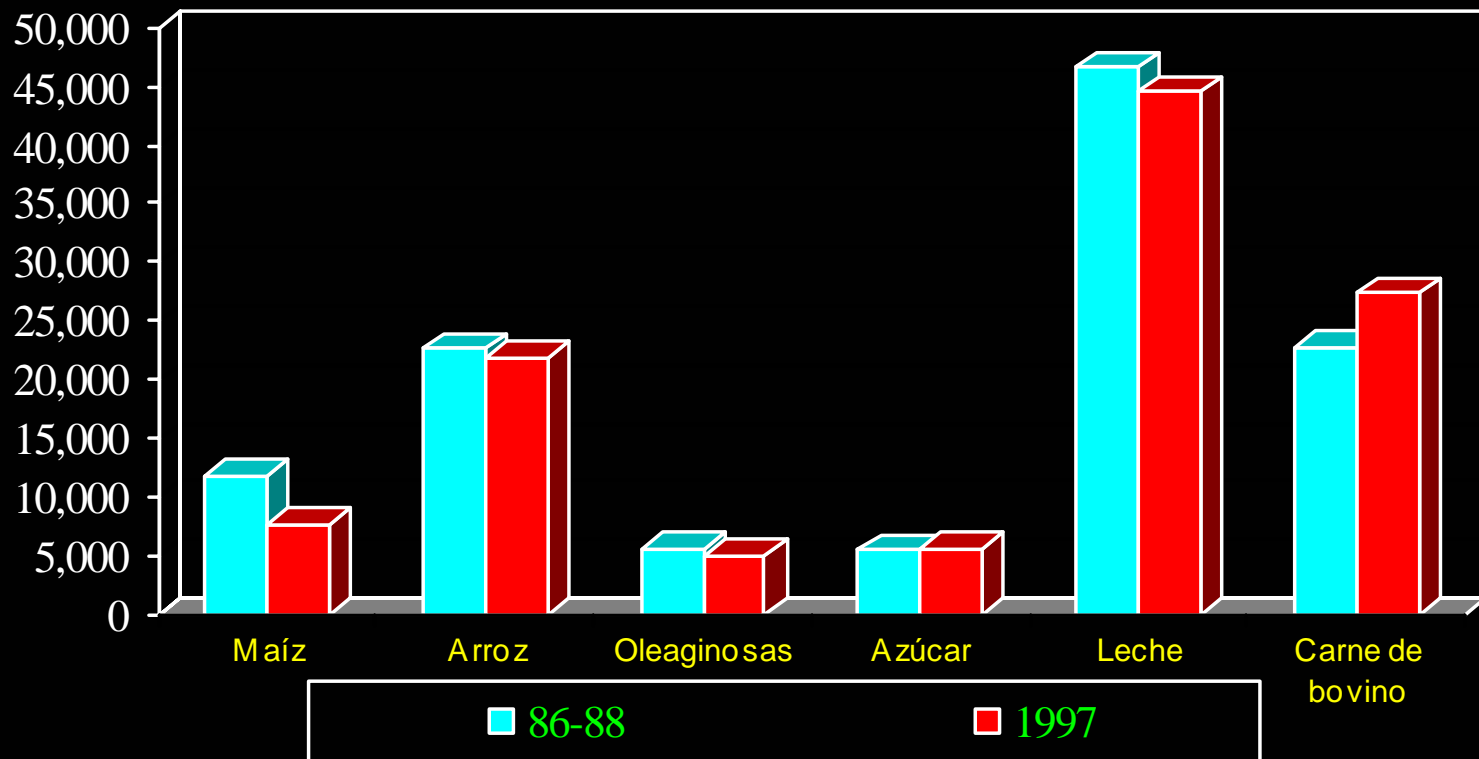
- **Injerencia Estatal:**

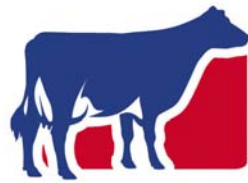
- El apoyo gubernamental al sector agropecuario en los países desarrollados alcanza su máxima expresión en el sector lácteo, que recibe en promedio los mayores subsidios, tanto a la producción como a las exportaciones...

# Estructura relativa de los desembolsos en subsidios equivalentes al productor en países de la OCDE (Porcentaje)



# Subsidio equivalente al productor para productos seleccionados en países de la OCDE (Millones de US\$)



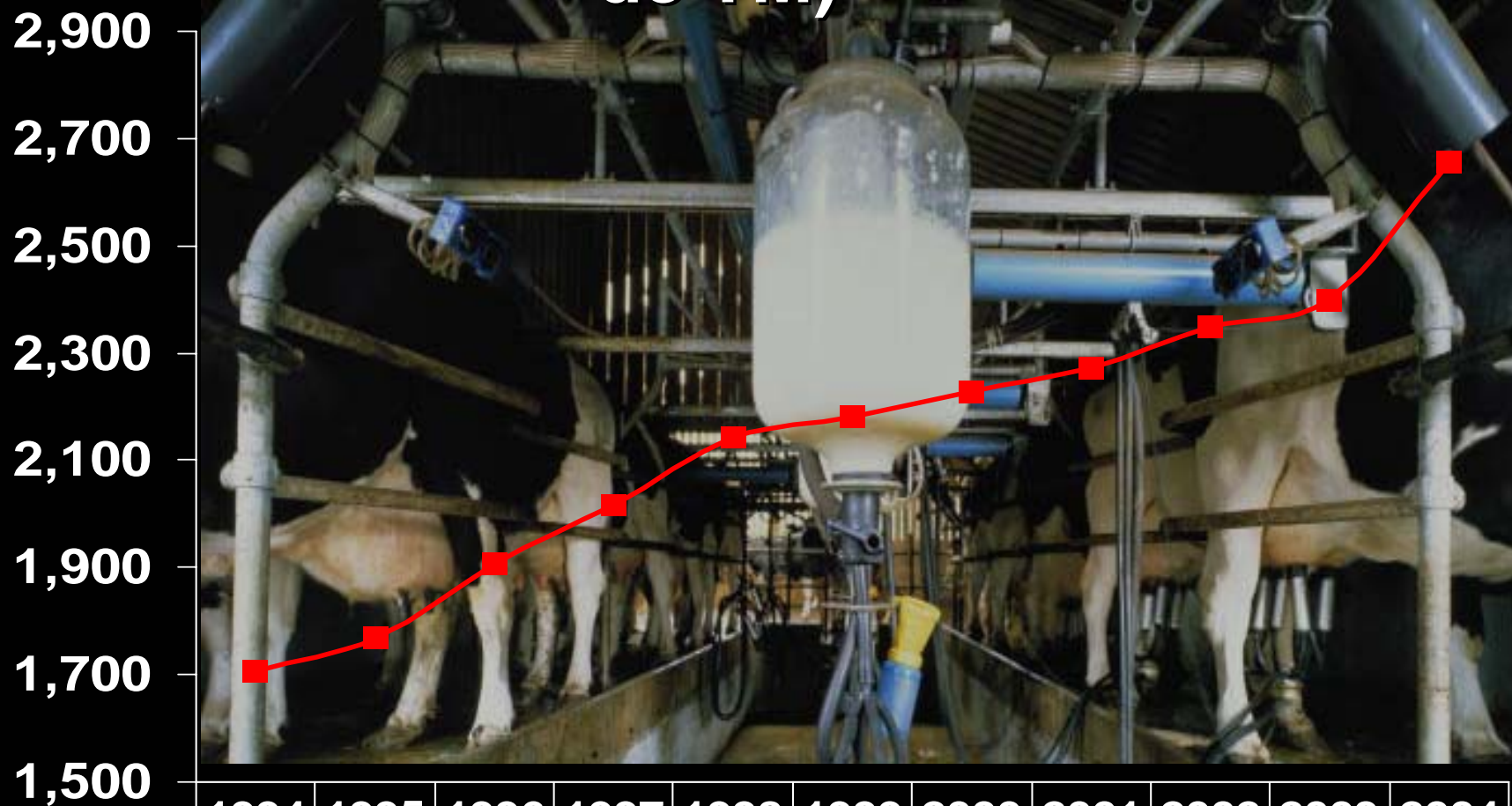


CÁMARA  
NACIONAL DE  
PRODUCTORES  
DE LECHE

COSTA RICA

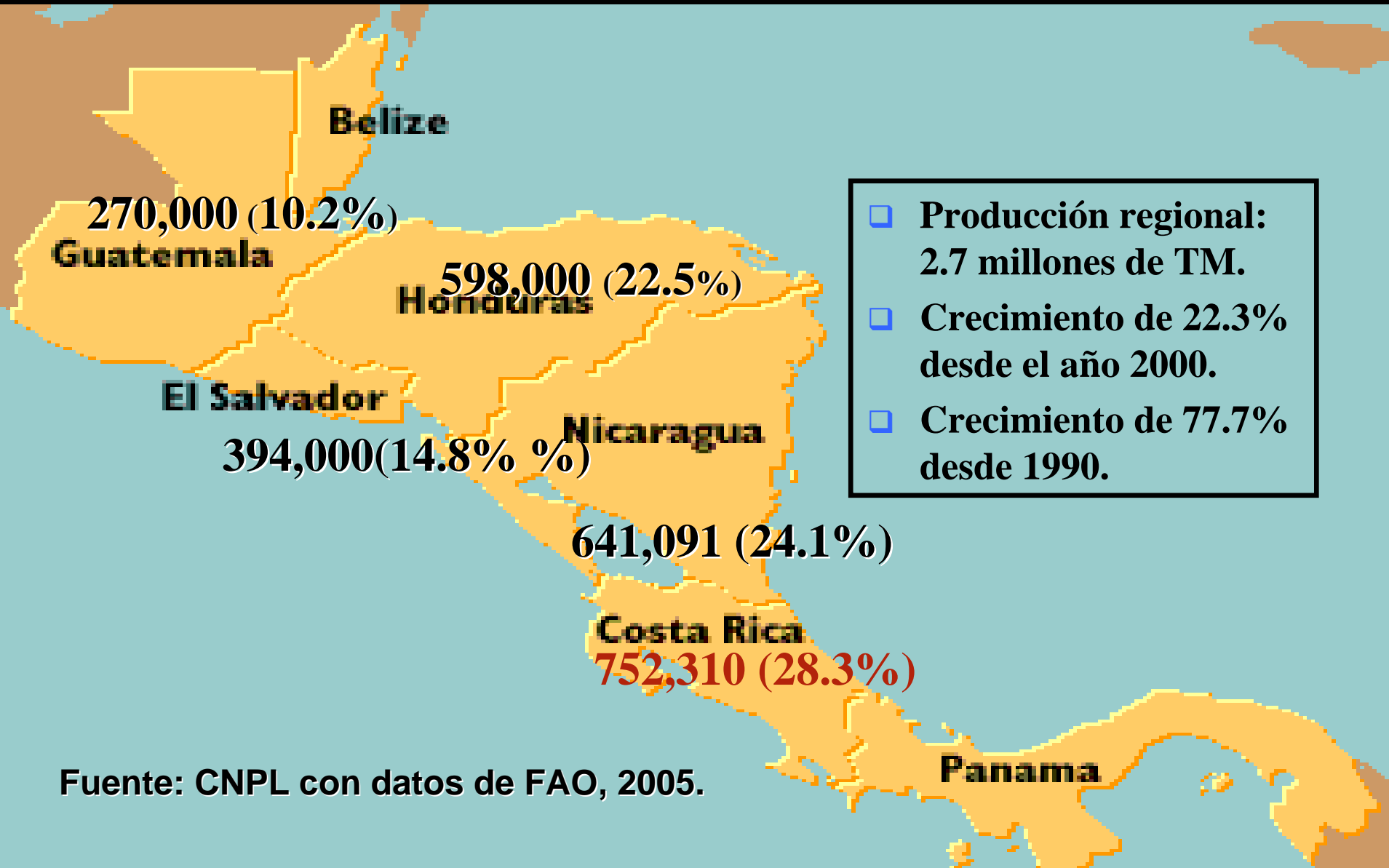
# El Sector Lácteo Centroamericano

# Centroamérica: Producción de leche. (miles de TM)



	1994	1995	1996	1997	1998	1999	2000	2001	2002	2003	2004
■ Producción	1,705	1,767	1,908	2,016	2,144	2,182	2,227	2,272	2,350	2,400	2,655

# Producción de leche fresca. (Toneladas 2004)



Fuente: CNPL con datos de FAO, 2005.

# Centroamérica: Sistemas de Producción de Leche

Alta Util.Capital  
Razas especial.  
Rend/Ind/Altos  
Alimen. [granos ]

**LECHERÍA ESPECIALIZADA**

HACIA LECHE

**SISTEMAS INTERMEDIOS**

HACIA CARNE

¿LECHERÍA  
TROPICAL  
ESPECIALIZA?

Baja/Util.Capital  
Cruce Cebú-  
Europeo.  
Rend/Ind/Bajos  
Alimen.  
Forrajes

**LECHERÍA DOBLE PROPÓSITO**

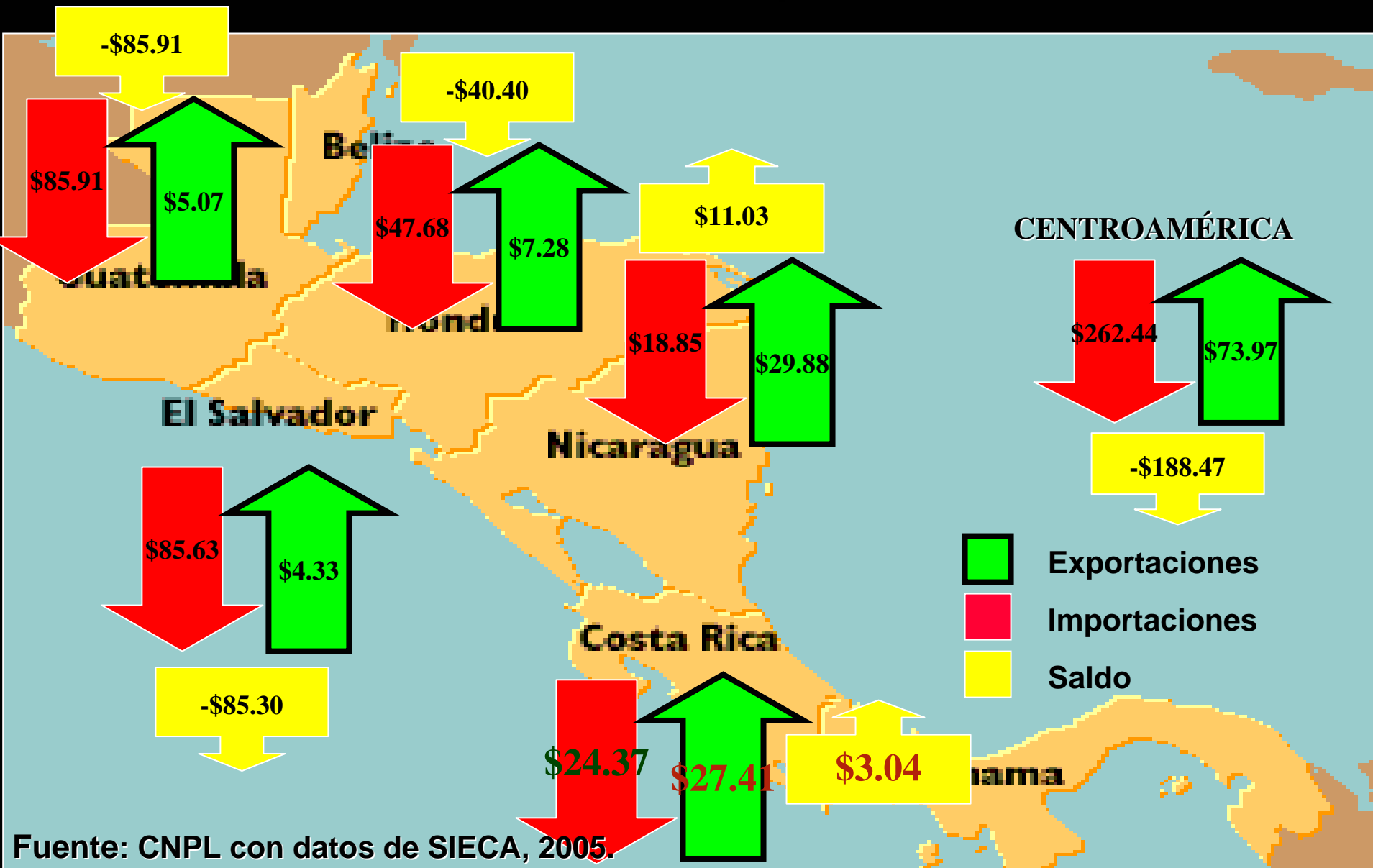
**Predomina  
en CA**

# CA: Productividad sistemas doble propósito condiciones tropicales

Parámetro	Promedio	Factible
Indice Parición	42%	>70%
Producción/vaca/día	3.13 litros	8-10 litros
Producción/Ha/año	150-200 litros	3000-4000 litros
Edad al Primer Parto	36 meses	24 meses
Intervalo entre partos	24 meses	14 meses

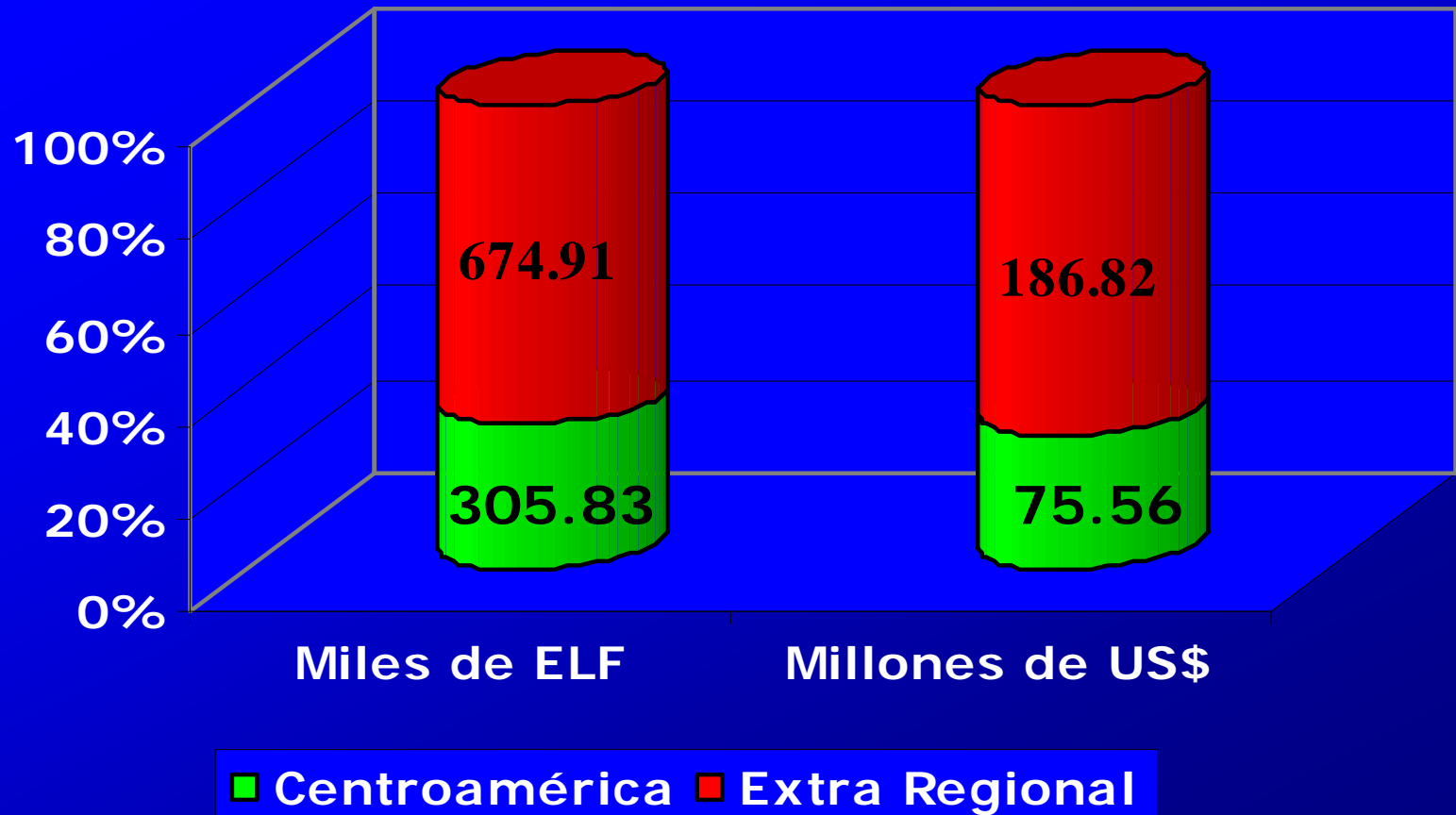
CATIE 1990, Pomareda 1996, CEPAL 1996, Umaña 1998

# CA: Comercio Total de Lácteos Millones US\$. 2003.



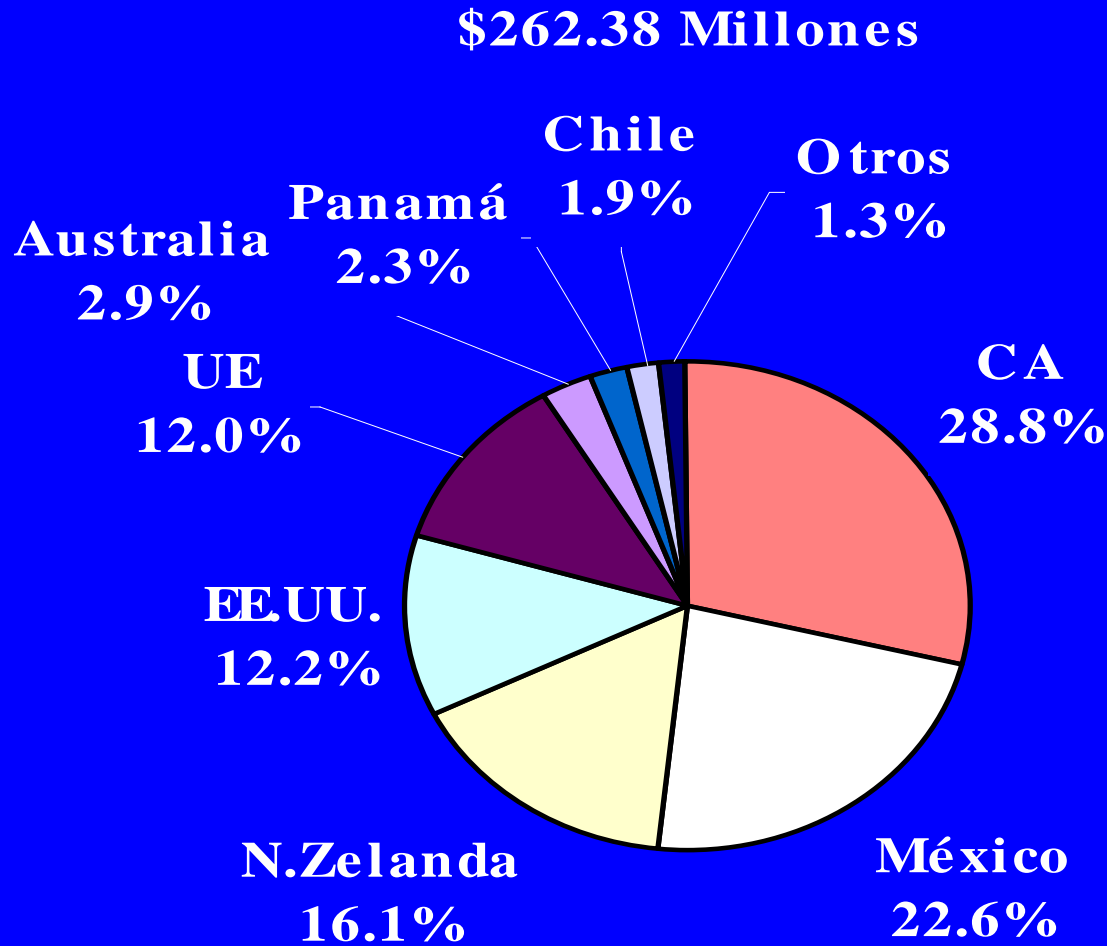
Fuente: CNPL con datos de SIECA, 2005.

# CA: Origen Importaciones Lácteas: 2003.

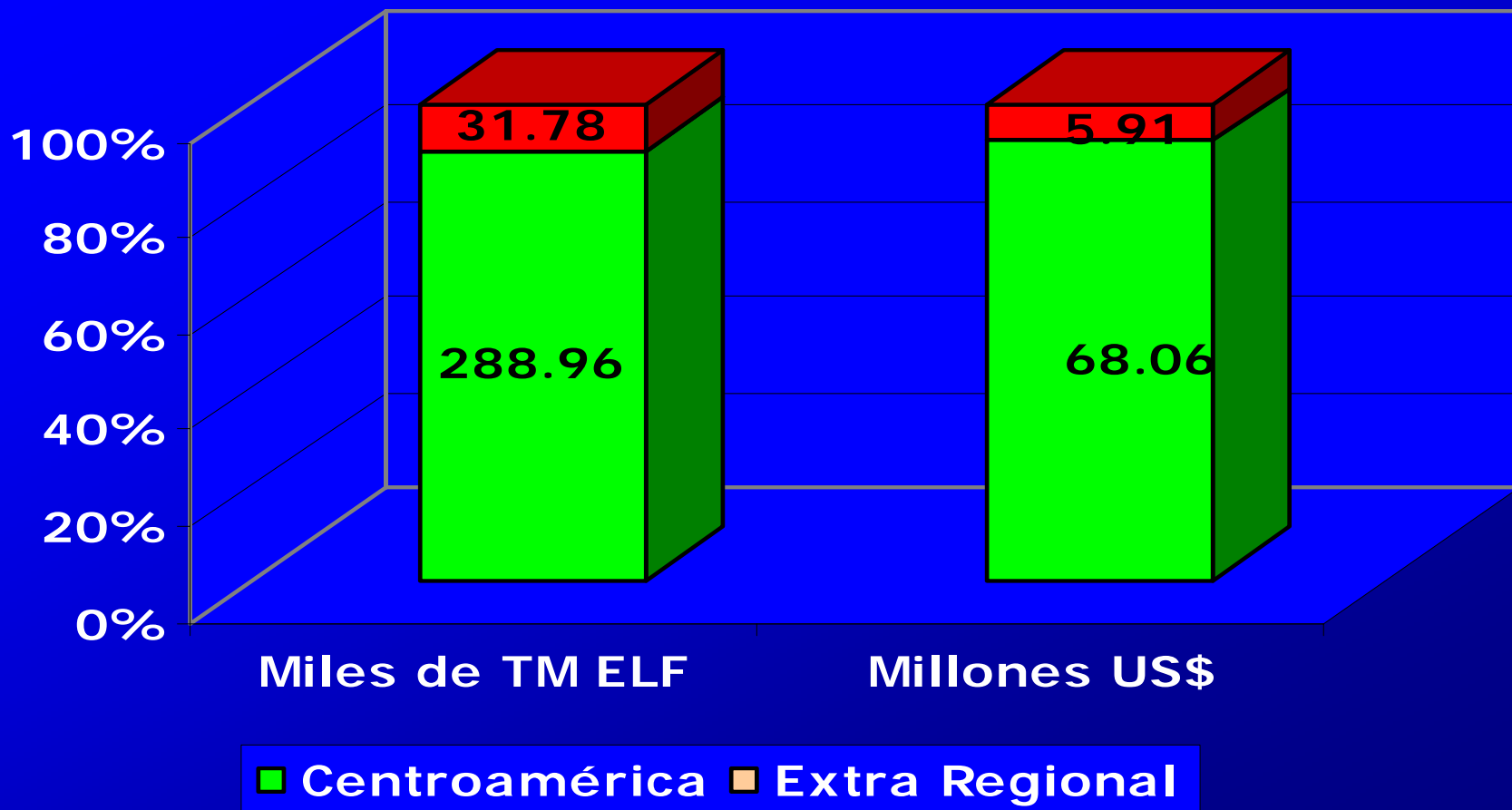


Fuente: CNPL con datos de SIECA, 2005.

# CA: Origen de las importaciones de lácteos para el año 2003 (US\$).



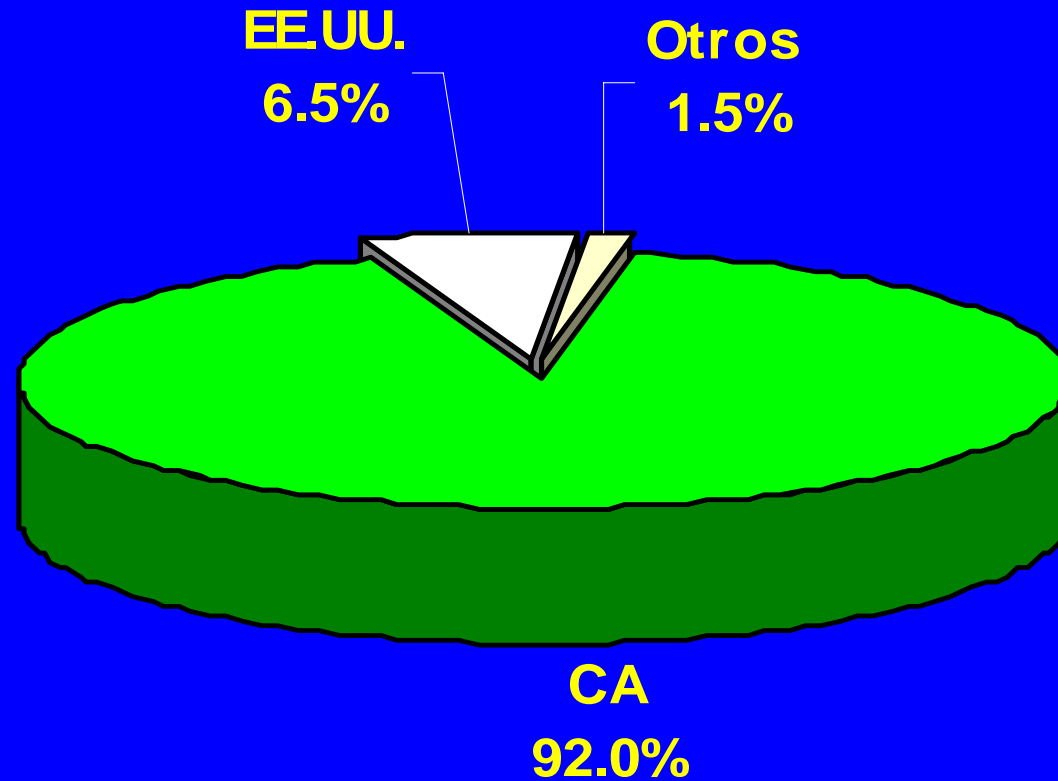
# CA: Destino Exportaciones Lácteas. 2003.



Fuente: CNPL con datos de SIECA, 2005.

# CA: Exportaciones de lácteos por Región o país 2002 (US \$)

\$73.97 Millones



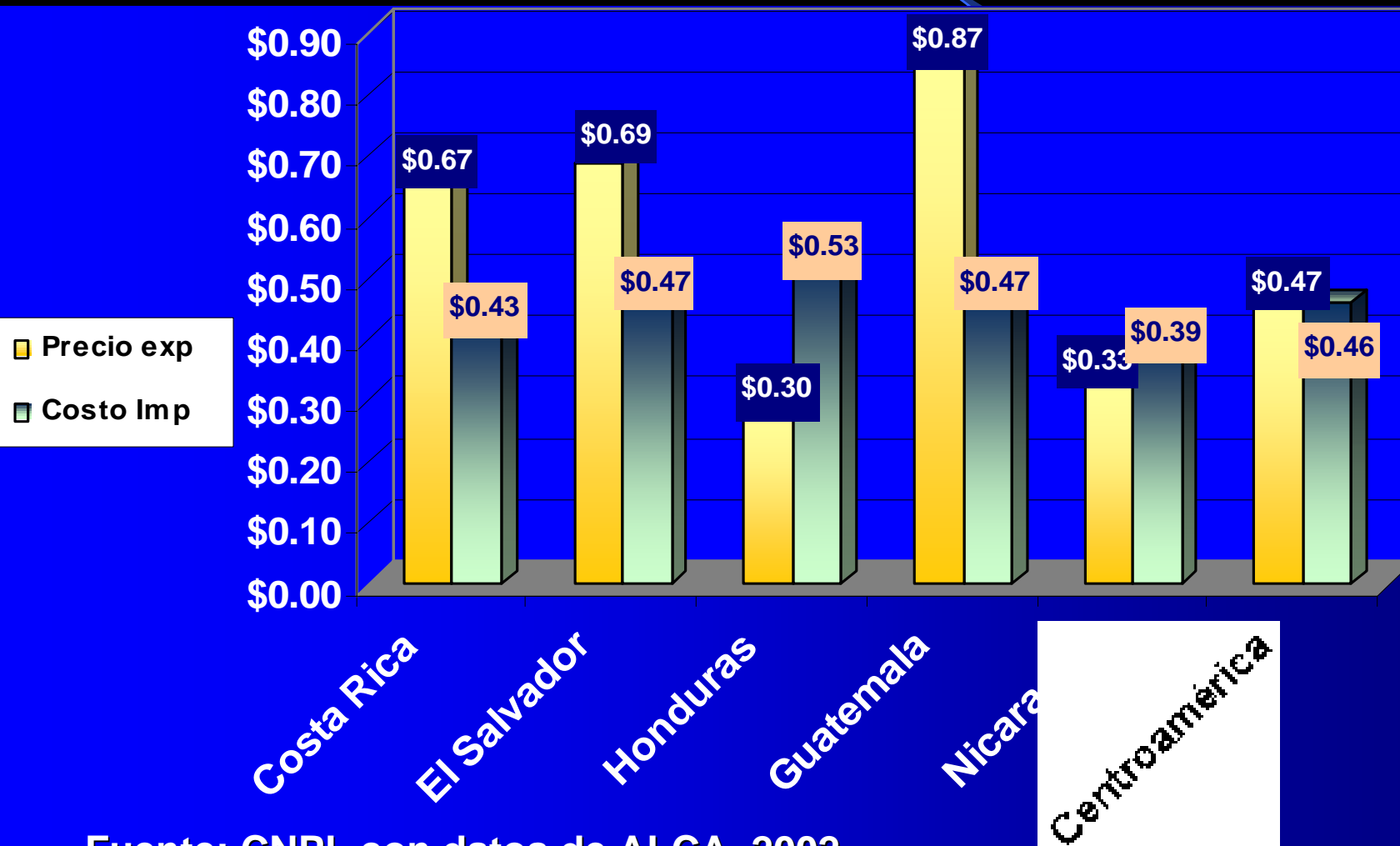
# Comercio Centroamericano de Lácteos

	<b>Coeficiente de Dependencia Alimentaria (CDA)</b>	<b>% Exportaciones Producción</b>
<b>Costa Rica</b>	<b>9.47%</b>	<b>6.20%</b>
El Salvador	46.96%	5.26%
Guatemala	75.26%	5.26%
Honduras	24.15%	11.68%
Nicaragua	30.18%	48.97%
Centroamérica	41.08%	11.80%

Fuente: CNPL con datos de SIECA y FAO, 2004.

# CA: Comercio Total de Lácteos

Precio exportaciones / Costo importaciones.  
US\$/Kg ELF. 2000.

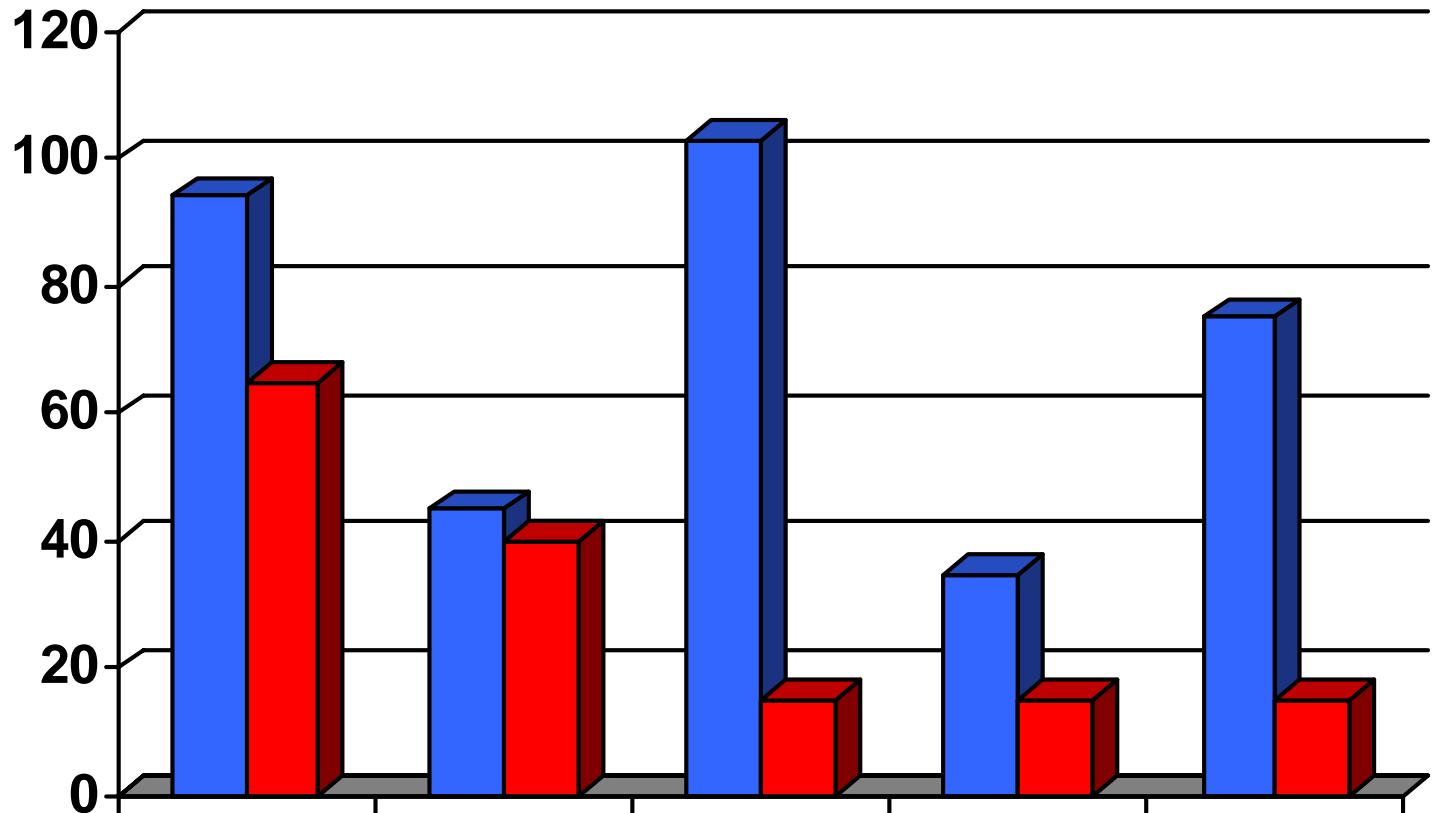


Fuente: CNPL con datos de ALCA, 2002.

# ESQUEMA ARANCELARIO CENTROAMERICANO DEL SECTOR LACTEO

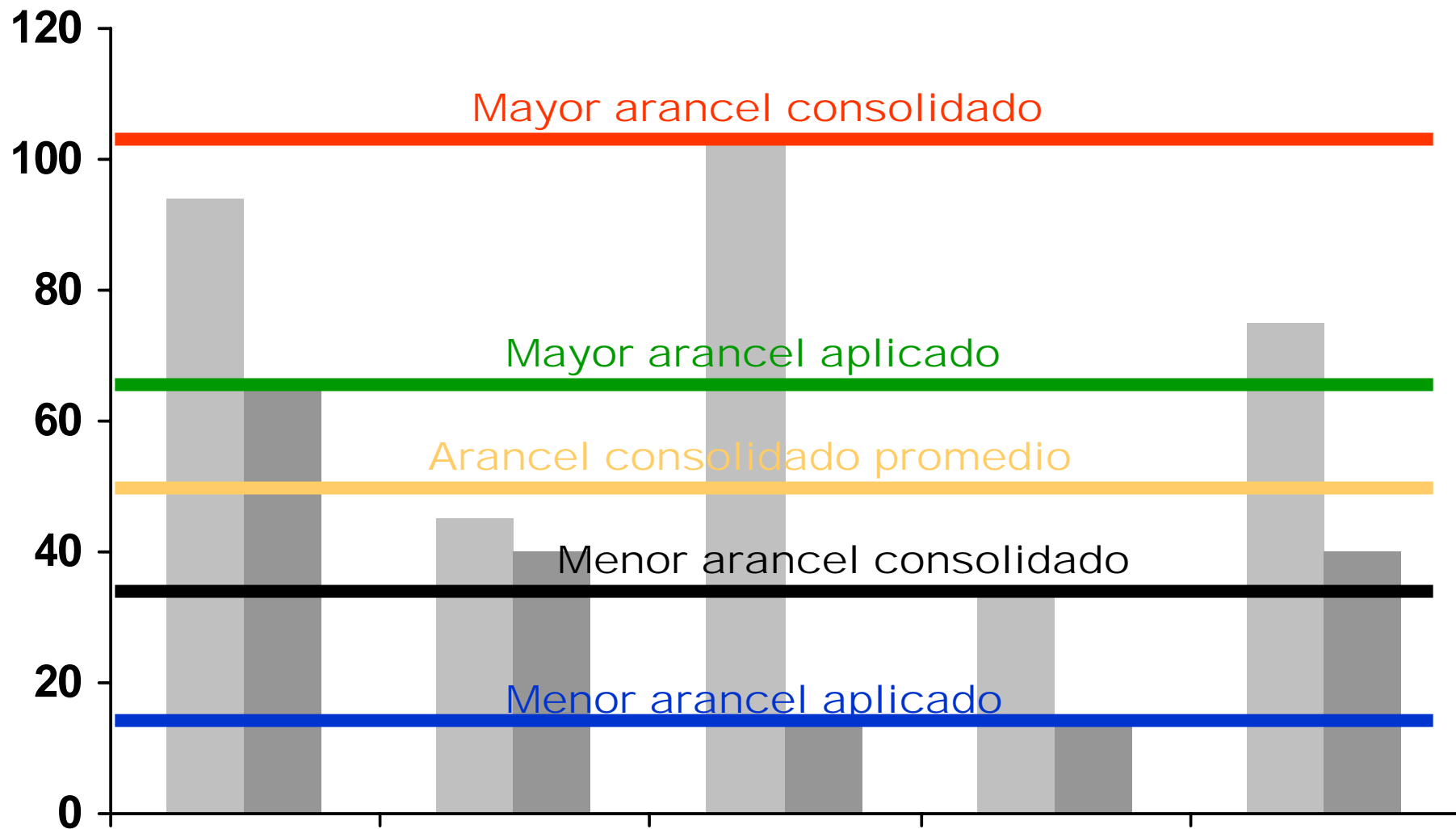
- Caracterizado por la ausencia de una estrategia regional a nivel de compromisos multilaterales.
- Diferencias arancelarias:
  - Compromisos ante la OMC en materia de aranceles consolidados son diferentes para cada país.
  - Los aranceles aplicados son diferentes para cada producto.
  - Desventaja a la hora de unificar una política arancelaria en el marco de la Unión Aduanera.
- No hay claridad sobre la mecánica a utilizar para la armonización arancelaria.
- Incertidumbre sobre voluntad política para renegociar a nivel de la OMC y eventual costo para los países y sectores.
- .

# Arancel consolidado y aplicado para leche fluida. (en %)



	CR	ES	GU	HO	NI
<b>■ Consolidado</b>	94	45	103	35	75
<b>■ Aplicado</b>	65	40	15	15	15

# Ejemplo de opciones para la armonización arancelaria en el sector lácteo.



# CAFTA

## Resultados para el Sector Lácteo

- **Aplicación regional** del tratamiento acordado (Único sector en lograrlo)
- Plazo de desgravación: **20 años**
- Plazo de gracia: **10 años**
- **Contingente** total en ambas vías: **1050 TM** para Costa Rica con un crecimiento anual del 5%
- **Salvaguardia especial agrícola por volumen** (mecanismos para atender importaciones masivas o subsidiadas en perjuicio de la producción nacional de bienes sensibles)
- Volumen de activación: **30% del contingente** vigente a partir del año 11 y subsiguientes

# Resultados para el Sector Lácteo

- **Arancel de retorno de la SEA:**
  - 100 % del NMF durante los primeros 5 años (año 11 a 15)
  - 75% de la diferencia entre el NMF y el aplicado más el aplicado correspondiente 3 años (año 16 a 18)
  - 50% de la diferencia entre el NMF y el aplicado más el aplicado correspondiente 2 años (año 19 a 20)
- Cláusula de revisión aplicable al finalizar la desgravación-  
año 14 y 20
- Eliminación subsidios a la exportación sujeta a la no  
importación de producto subsidiado de terceros mercados

# RESULTADO vs. COMERCIO ACTUAL

## EXPORTACIONES DE ESTADOS UNIDOS A CENTROAMÉRICA

País	Importaciones 2002		Volumen Cont. Kg.	Relación
	Valor \$	Volumen Kg.		Exp/Cont
CENTROAMERICA	160,029,185	19,010,134	5,770,000	30%

## EXPORTACIONES DE CENTROAMÉRICA A ESTADOS UNIDOS

País	Exportaciones 2002		Volumen Cont. Kg.	Relación
	Valor \$	Volumen Kg.		Exp/Cont
CENTROAMERICA	25,580,166	2,495,842	5,920,000	237%

# ¿Cuáles son las condiciones actuales del mercado Centroamericano de Lácteos?

- Fuerte competencia de productos lácteos terminados a precios distorsionados
- Una parte significativa de la Industria Regional utiliza materias primas importadas a precios subsidiados
- Poca transparencia y seguridad jurídica en las transacciones intraregionales
- Aranceles no armonizados en la región
- Carencia de armonización de normas técnicas y sanitarias
- Bajos niveles de competitividad de la producción, sanidad, calidad e inocuidad de la leche

# ¿Qué le Espera al Mercado Centroamericano de Lácteos?

- Si las condiciones actuales se mantienen:
  - La producción crecerá a tasas decrecientes y se estancará en el mediano ó largo plazo.
  - Las importaciones seguirán creciendo, tanto de materias primas como con producto terminado
  - Continuará y se incrementará la sustitución de la producción de leche regional (re-constitución)
  - El consumo seguirá creciendo, diversificándose y siendo más exigente

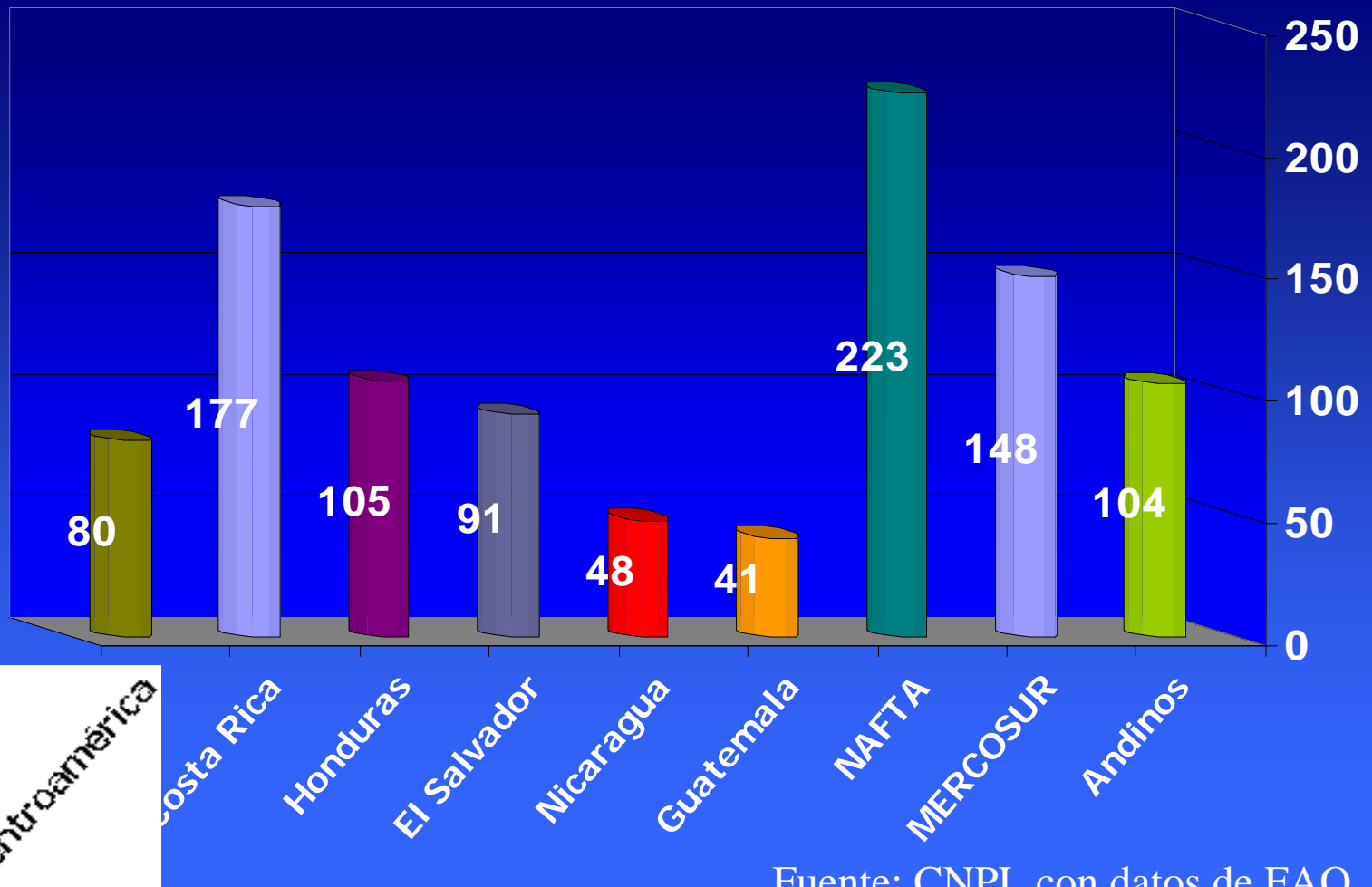
# ¿Qué se puede hacer para variar estas condiciones?

- Armonización racional de:
  - Aranceles (Unión Aduanera)
  - Normas técnicas y medidas sanitarias
- Política Agrícola Común
- Fortalecimiento de los gremios
- Uniformar Política Comercial Regional
  - OMC - ALCA - TLC's
- Integración de la cadena agroindustrial de la leche
- Incrementar la competitividad integral del sector

# Conclusion

- Es necesaria la Implementación de AGENDA Regional que resuelva los graves problemas estructurales en las siguientes áreas:
  - Servicios Sanitarios, Calidad e Inocuidad Agropecuaria
  - Aduanas
  - Investigación y Transferencia de Tecnologías
  - Infraestructura
  - Legislación Ambiental
  - Recursos Financieros

# Consumo promedio por habitante de Productos Lácteos (2000). Kg ELF per cápita.



Fuente: CNPL con datos de FAO, 2002.

A photograph of a group of cows in a metal pen. The cows are of various colors, including black and white, brown, and white. The text "MUCHAS GRACIAS" is overlaid in the center in a large, blue, sans-serif font. The background shows a fence and some greenery.

MUCHAS  
GRACIAS