

5 ALMACIGOS



Hidroponía Escolar

¿Qué es una almaciguera?



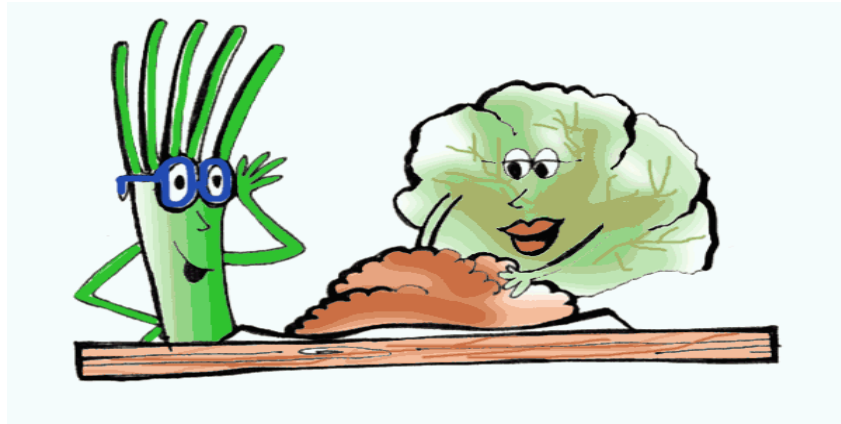
Una almaciguera o semillero es: un espacio pequeño en donde le damos a las semillas las condiciones adecuadas para que puedan nacer y crecer inicialmente las plántulas

¿Qué necesita una semilla para germinar?



- Ser de buena calidad.
- Tener suficiente humedad.
- Estar abrigada (temperatura adecuada).

Preparación del Sustrato



Utilizaremos un sustrato preparado con el mayor cuidado. El sustrato debe ser suave, limpio y homogéneo. No puede haber partículas muy grandes o pesadas.



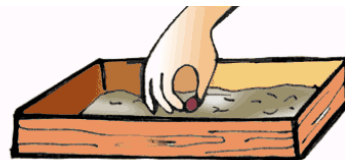
1 Cernir el sustrato.



2 Triturar las partículas grandes



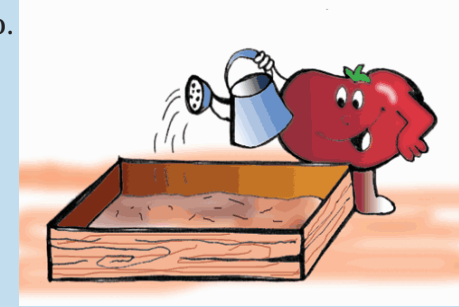
3 Llenar la almaciguera con el sustrato.



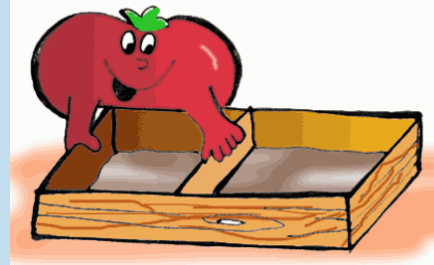
4 Sacar las partículas grandes que hayan quedado

Secuencia de Siembra

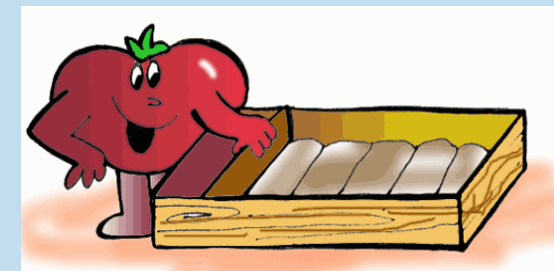
1 Humedecer el sustrato.



2 Mezclar y nivelar.

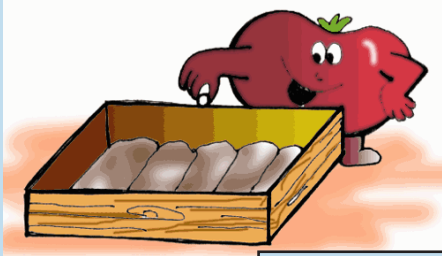


3 Trazar los surcos a distancia y profundidad recomendadas.

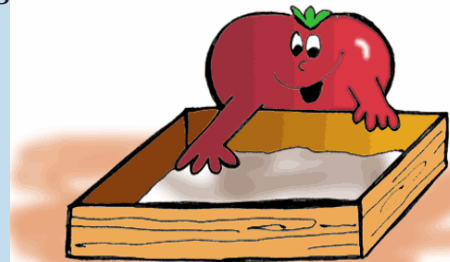


Importante

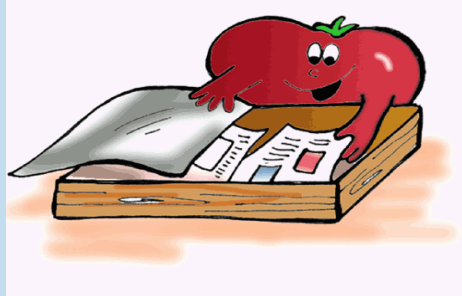
4 Sembrar las semillas en los surcos a la distancia recomendada. Sólo poner una semilla por sitio.



5 Cerrar los surcos

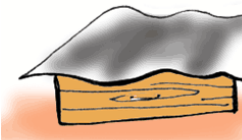


6 Colocar papel de diario, humedecer y tapar con plástico negro.



No te olvides de destapar la almaciguero inmediatamente después de emergidas las plantas. Porque si tú te olvidas ocurre que tendrás plantas débiles, largas, blancas con hojas amarillas que nunca serán vigorosas.

1 Antes de germinar las semillas, debes tener cubierta la almaciguera.



2 Después de salir las plantitas debes retirar la cubierta.



3 Debes regar las plantas todos los días con una regadera de lluvia fina.



Cuidados y Manejo

Después de preparado y sembrado el almácigo es esencial:

1. Revisar el almácigo sembrado, dos veces por día.
2. Inmediatamente que se vea una planta emergida retirar el papel y el plástico.
3. Regar diariamente con agua y solución nutritiva.
4. Escardar dos veces por semana para evitar la formación de costras y desarrollo de algas.
5. Aporcar o arrimar sustrato a la base de las plantas conforme crecen para favorecer el crecimiento de sus raíces.

Y Recuerda:

Debes hacer almácigos para cada especie, es decir no mezclar semillas de diferentes plantas.

Debes regar las plantitas con una regadera de lluvia fina para no dañarlas o romperlas.



Editor: Juan Izquierdo, Oficial Regional de Produccion Vegetal, FAO
Oficina Regional de la FAO para América Latina y el Caribe
P.O.Box 10095, Santiago CHILE
Fax 5623372101 E-mail:juan.izquierdo@fao.org
Agosto 2000